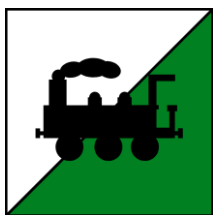
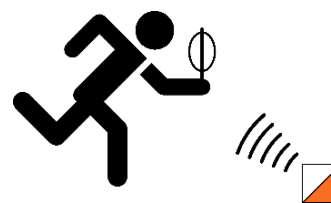


Linköpings OK inbjuder till:



Nationell radiopejlorientering, N2 14–15 maj 2022

Preliminärt program och information. Ändringar meddelas per email eller senast vid samlingen.



Lördag 14 maj: N2a 3,5 MHz

- 13:30: Incheckning för övernattare i LOK-gården fram till ca 14:45.
- 15:15: Samling/info strax söder om Linköping (mer info på nästa sida)
- 15:30: Avgång till start
- 16:00: Start för första startgrupp

Söndag 15 maj: N2b 144 MHz

- 08:45: Ungefärlig avfärd från LOK-gården för övernattare
- 09:30: Samling/info vid Mjölby OK:s klubbstuga (mer info på nästa sida)
- 09:45: Gemensam avgång till start
- 10:00: Start för första startgrupp

Tävlingar

- Så lika internationella regler som möjligt.
- Individuell start var 5:e minut med en, eventuellt två, från varje klass. Lottad startordning.
- **Klasser:** D21, H21, H40, H50, H60, H70
- H60 och H70 har samma bana och ska ta 4 rävar, övriga klasser 5 rävar.
- Målgång vid på kartan markerat mål. Ingen målräv.
- **Maxtid:** 120 minuter.
- **Kartor:** A4 skala 1:10 000 båda dagarna.
- **Banor:** 4-6km fågelvägen, kortaste vägval. Minsta avstånd start-kontroll: 750 m, kontroll-kontroll: 400 m, kontroll-mål 400m.
- **Kontroller:** Markerade med liten skärm (15 cm).
- **Stämpling:** SportIdent.
- **Frekvens:** 3,579 MHz för lördagen och 144,773 MHz för söndagen.

Tävlingsavgift: 50kr per tävling, övernattnig 100kr. Betalas i förväg eller på plats med Swish (073-714 55 95) i första hand eller kontanter i andra hand.

Dusch: I LOK-gården på lördag och Mjölby OK:s klubbstuga på söndag.

Övernattning: Övernattning i LOK-gården för de som önskar. Medtag liggunderlag/luftmadrass, sovsäck samt egen mat. Finns kyl, porslin, bestick och mikrovågsugn. Pizzeria/restaurang/matbutik ca 5-10min bilfärd bort.

Nybörjare: Det finns möjlighet att låna mottagare på lördagen. Ange i anmälan att du är nybörjare och vill låna utrustning så hjälper vi dig.

Anmälan: Per e-post till mattias.eriksson@elmera.se senast 8 maj, gärna tidigare. **Ange:** Namn, eventuell anropssignal, klubb, klass, SportIdent-nr eller om du saknar SI-pinne, e-post och/eller tel.nr., om du önskar övernattnig samt om du behöver låna utrustning.

Kontakt: Mattias Eriksson, 073-714 55 95, mattias.eriksson@elmera.se

Välkomna önskar Linköpings OK

Samlingsplatser

Lördag

Övernattning i LOK-gården för dom som önskar. Kostnadsfri parkering.

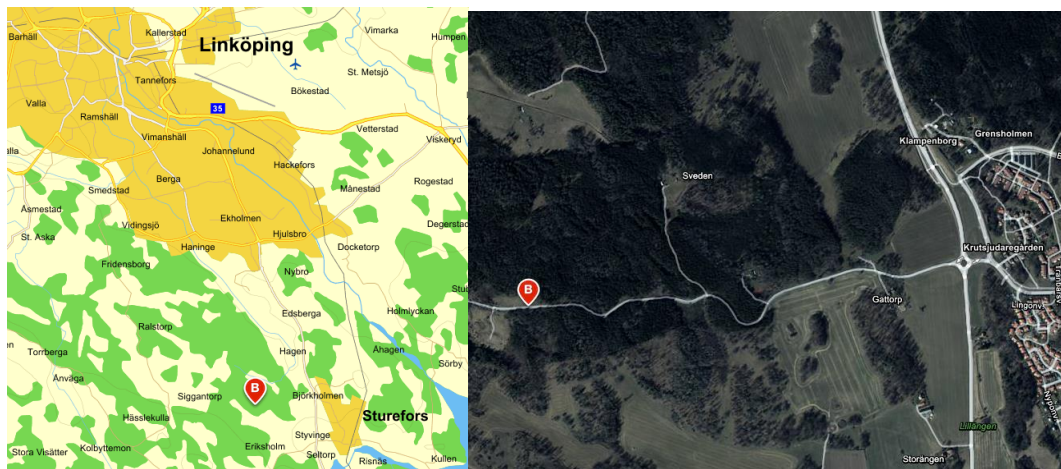
WGS84 DDM: 58°22.421'N 15°38.723'E. **WGS84 decimal (lat, lon):** 58.373682, 15.645384.

<http://maps.google.com/?q=58.3736,15.6456>

Tävling strax söder om Linköping. Ca 10 min bilfärd från LOK-gården. Åk på Brokindsleden mot Sturefors. Sväng västerut i rondellen, skyltat "Styvinge bergtäkt". Sitter en skylt om förbud mot motortrafik för obehöriga, den kan ni bortse från. Följ vägen ca 1,5 km tills det blir lite öppet, parkera längs vägen.

WGS84 DDM: 58°20.250'N 15°41.430'E. **WGS84 decimal (lat, lon):** 58.337501, 15.690494

<http://maps.google.com/?q=58.3375,15.6905>



Söndag

Samling vid Mjölby OK:s klubbstuga, Parkgatan 58, Mjölby. Kostnadsfri parkering. Dusch i klubbstugan, ingen återsamling i LOK-gården.

WGS84 DDM: 58°19.544'N 15°9.143'E. **WGS84 decimal (lat, lon):** 58.32574, 15.152378

<http://maps.google.com/?q=58.3253,15.1526>

